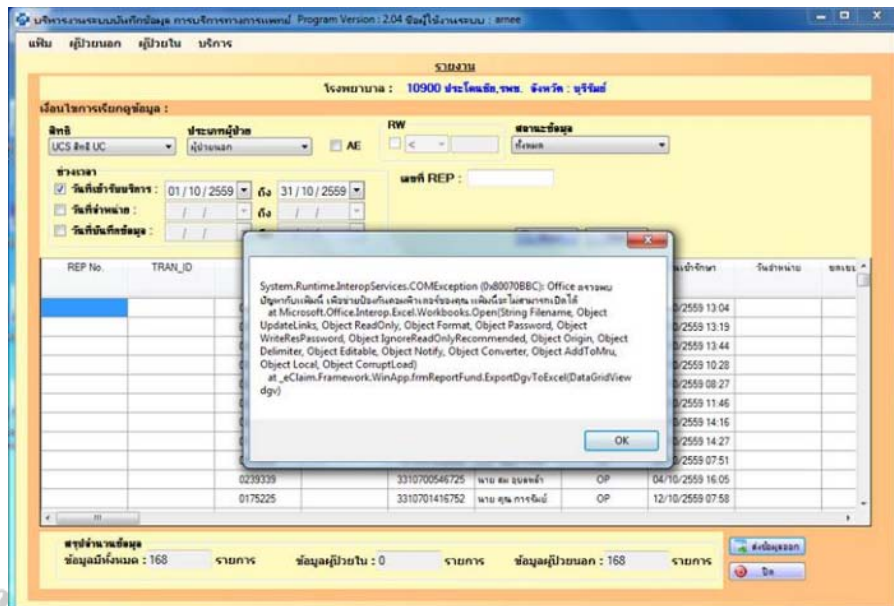


ส่งออกรายงาน Excel แล้ว Error



ให้ตรวจสอบดังนี้

1. เข้าไปที่ C:\ECLAIM2008\Reports
2. เปิดรายงาน excel ที่พบขึ้นมาจะมีทั้งหมด 4 ไฟล์
3. จากนั้นให้ตรวจสอบที่ ป้องกันสมุดงาน ดังภาพในไฟล์แนบ จะต้องกำหนดเป็น ทุกคนสามารถเปิด คัดลอก และเปลี่ยนแปลงส่วนใด ๆ ของสมุดงานนี้ได้ ดังภาพ
4. หากสมุดงานถูกต้องป้องกันอยู่ จะไม่สามารถส่งออก excel ได้

วิธีการแก้ไขการป้องกันสมุดงาน

